



CARACTERISTIQUES

UNE OUVRIERE

Une ouvrière mesure environ 3 cm. La sous-espèce *V. v. nigrithorax* est reconnaissable à ses pattes jaunes, ses ailes sombres, son thorax noir, sa couleur sombre et son abdomen sombre cerné d'un anneau jaune-orangé marqué d'un triangle noir.

LA REINE

La reine mesure jusqu'à 3,5 cm. Sa durée de vie est d'un an. Chaque reine fonde sa propre colonie au printemps entre février et mai. Elle se compose alors de larves, d'ouvrières dites « jeunes ouvrières ». À partir du début du mois de juin, la colonie est composée d'ouvrières adultes et vers la fin de l'été de mâles et de femelles sexuées. Les femelles sexuées, futures reines, passent l'hiver dans un endroit abrité, souvent enterré, et au printemps suivant quelques-unes fondent une colonie.

LE NID

Le nid ou "guêpier", fait de cellulose comme chez la majorité des guêpes (certaines construisent avec de la boue), peut atteindre un mètre de haut et 80 cm de diamètre. Construit au printemps, il est aérien, le plus souvent situé dans des arbres à plusieurs mètres de hauteur, quelquefois au ras du sol, ou dans des cheminées. Ce frelon étant opportuniste, on retrouve son nid aussi bien dans des habitations que sur du mobilier urbain.

Il est généralement de forme sphérique et possède un orifice de sortie latéral. Chaque nid abrite quelque 3 000 frelons, dont 150 fondatrices qui peuvent, l'année suivante, nidifier lorsqu'elles sont fécondées.

DANGEROUSITE

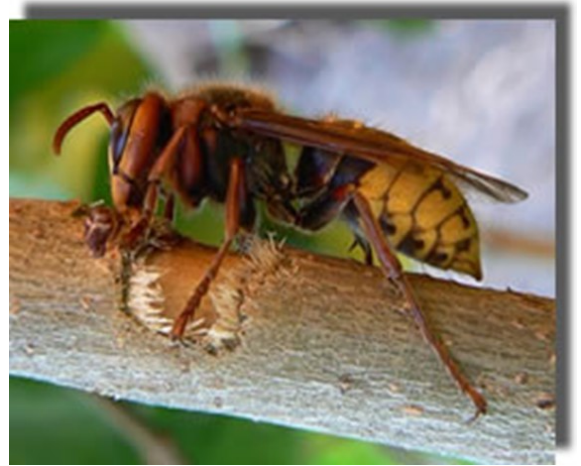
*Vespa velutina n'est pas agressif envers l'homme tant qu'il ne se trouve pas à proximité de son nid (4 à 5 mètres). Sa piqûre n'est pas moins dangereuse que celle du *Vespa crabro*. Cependant trois situations, communes à ces deux espèces, peuvent entraîner des complications médicales : « piqûres multiples ou piqûre unique avec localisation muqueuse ou encore patient allergique au venin d'hyménoptère ». De plus des projections de venin par des frelons femelles excités peuvent passer au travers du grillage des masques de protection, ce qui a provoqué quelques chutes d'échelles. Notons toutefois que *Vespa Vélutina* n'est pas influencé par le tropisme de la lumière contrairement à son cousin *Vespa Crabro*. De ce fait, il se montre moins invasif dans les habitations éclairées la nuit et donc moins dangereux.*

COMPLICATION DE LA PIQURE

*La piqûre du *Vespa velutina* si elle se complique est susceptible de provoquer dans les cas les plus sévères un choc respiratoire Œdème de Quincke (la gorge gonfle, l'air ne passe plus) ou un Choc anaphylactique, et provoquer une dilatation très importante des vaisseaux sanguins, et donc une chute brutale de tension qui peut être fatale. Lorsque l'on est victime d'une piqûre de guêpe, d'abeille ou de frelon, il faut au plus vite approcher de la plaie une source de chaleur (le bout incandescent d'une cigarette) car le venin est thermolabile (détruit par la chaleur). On peut ensuite prendre des Antihistaminiques (type Zyrtec ou Aeries) et aux premiers symptômes inquiétants, appeler les secours.*

NE PAS CONFONDRE LE FRELON ASIATIQUE (VESPA VELUTINA) ET LE FRELON EUROPEEN (VESPA CRABO)

VOICI UN FRELON EUROPEEN (VESPA CRABO)



VOICI UN FRELON ASIATIQUE (VESPA VELUTINA)



Fondatrice finissant l'ébauche de son nid au printemps.



Nid de frelon asiatique sur un platane

